



xella

YTONG  
DIALOG

# JAKÉ ZVOLIT POVRCHOVÉ ÚPRAVY?

Ing. Jiří Bachtík  
Vápenka Vitošov s.r.o.

**YTONG®**

**silka®**

**multipor®**

# Vápenka Vitošov s.r.o.



# Výroba omítkových směsí SALITH

YTONG®

silka®

multopor®



Salith

YTONG  
DIALOG



Provozní a vývojová laboratoř SALITH Vápenka Vitošov s.r.o.

# Renovace omítek



YTONG®

silka®

multipor®



Výroba omítek podle  
původního složení,  
rekonstrukce radnice  
Šumperk



- Jádrová omítka s vysokým obsahem vápenného hydrátu a vláknem
- Dekorativní jemná omítka pro štukatérské práce
- Finální březolitová omítka podle původního obsahu kameniva a poliv

# Renovace omítek



# Spolupráce s partnery



VŠCHT v Praze,  
renovace a sanace  
vnějších omítek



# Spolupráce s partnery



VŠCHT v Praze,  
renovace a sanace  
vnějších omítek

# Spolupráce s partnery



Příprava vzorků vnějších  
škrábaných omítek podle  
původního složení



# Spolupráce s partnery



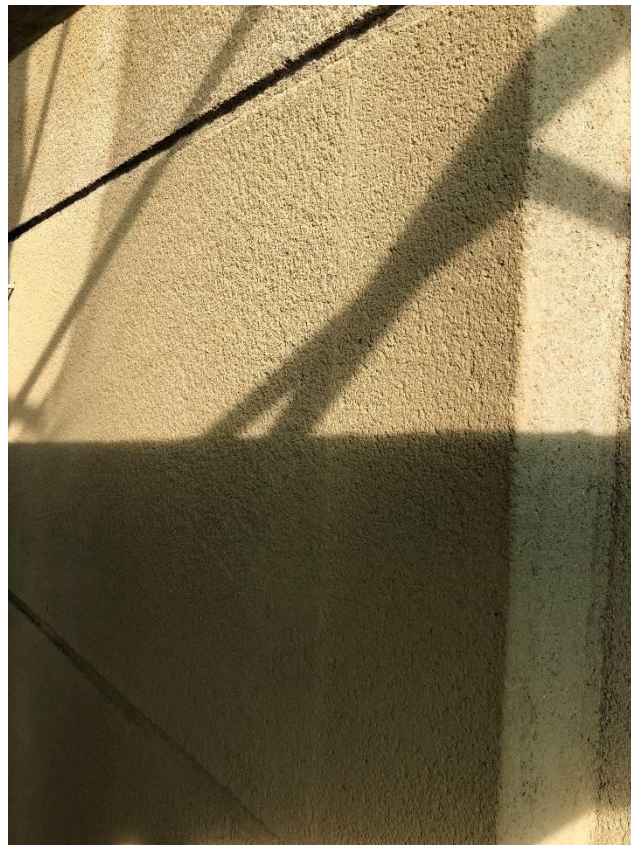
Sjednocení původních  
omítek a nových  
pomocí barevné lazury



# Spolupráce s partnery



Napojení původních  
a nových omítek



# Spolupráce s partnery



VŠCHT v Praze,  
renovace a sanace  
vnějších omítek

Hlavní partner



Xella®



# Vnitřní omítky Ytong

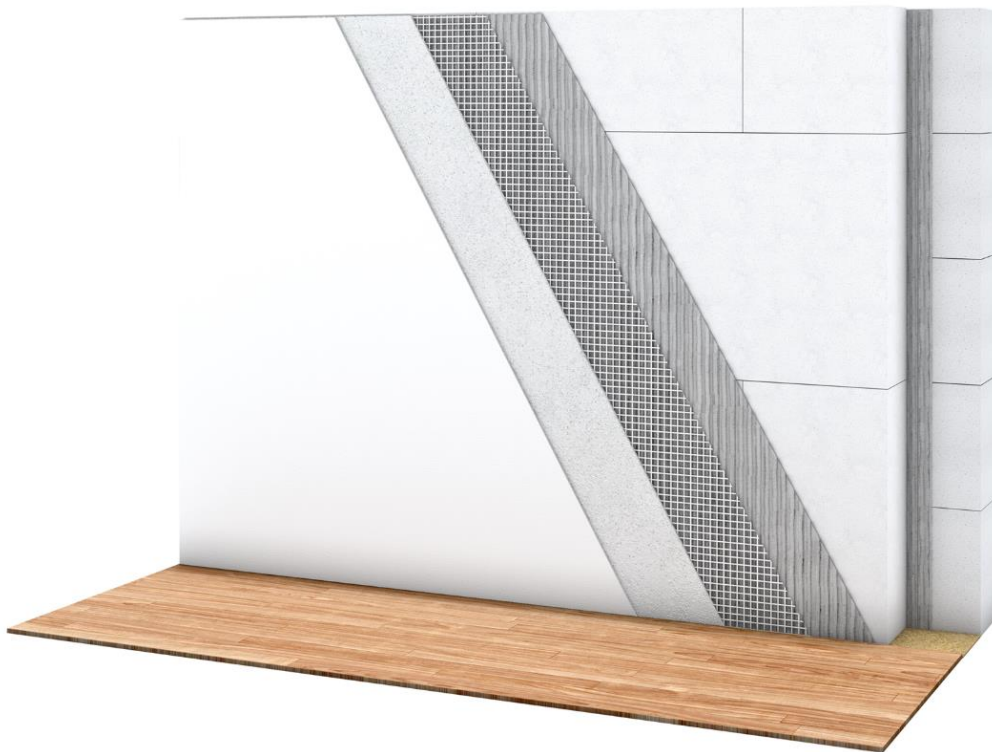


# Vnitřní omítky Ytong

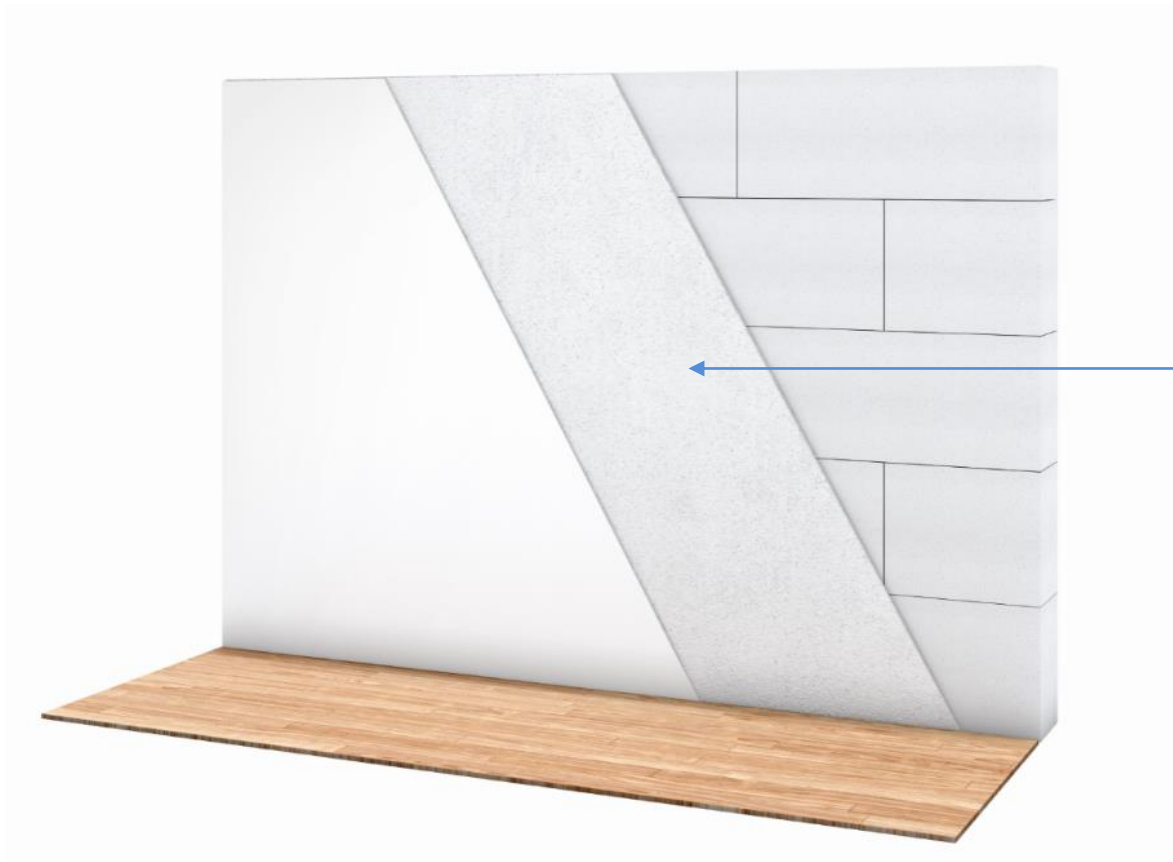




# Vnitřní omítky Ytong se zateplením Multipor



# Vnitřní omítky Ytong



Vnitřní omítka  
tepelněizolační

# Vnitřní omítka tepelněizolační

YTONG®

silka®

multiopor®



- ✓ Tepelněizolační
- ✓ Vysoce prodyšná
- ✓ Vyztužená vlákny
- ✓ Vynikající zpracovatelnost

## Technické vlastnosti - vnitřní omítka tepelněizolační

	jednotka	hodnota
Pevnost v tlaku	N/mm <sup>2</sup>	Kat. CS I
Přídržnost.	N/mm <sup>2</sup>	0,2
Deklarovaná hodnota tepelné vodivosti $\lambda_{10, (23,50), i}$	W/(m.K)	0,13
Faktor difuzního odporu $\mu$ [EN 1745]	-	≤ 7
Reakce na oheň tř.	-	A1
Kapilární absorpce vody max.	kg/m <sup>2</sup> min <sup>0,5</sup>	W0

# Vnitřní omítky Ytong



Vnitřní stěrka  
hlazená

# Vnitřní stěrka hlazená

YTONG®

silka®

multopor®

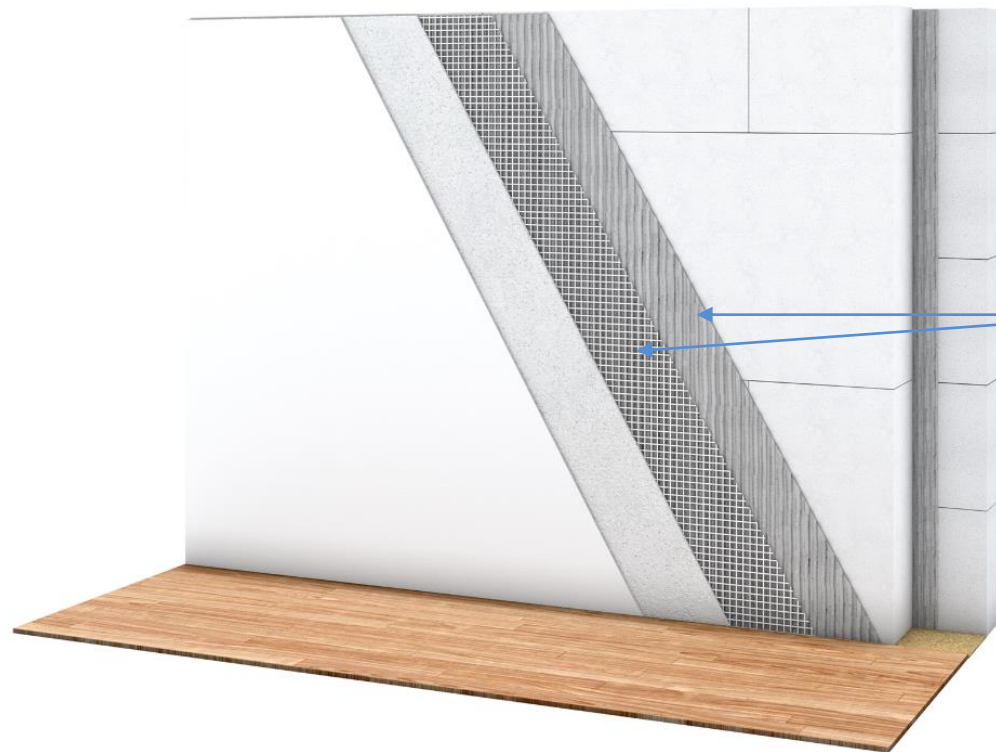


- ✓ Extra hladký povrch
- ✓ Hygienická čistota prostředí
- ✓ Vysoce prodyšná
- ✓ Vyztužená vlákny
- ✓ Snadno opravitelná

## Technické vlastnosti - vnitřní stěrka hlazená

	jednotka	hodnota
Pevnost v tlaku	N/mm <sup>2</sup>	Kategorie CS I
Přídržnost.	N/mm <sup>2</sup>	0,2
Deklarovaná hodnota tepelné vodivosti $\lambda_{10, DRY P = 50 \%}$	W/[m.K]	0,39
Deklarovaná hodnota tepelné vodivosti $\lambda_{10, DRY P = 90 \%}$	W/[m.K]	0,44
Faktor difuzního odporu $\mu$	-	≤ 9
Reakce na oheň tř.	-	A1
Kapilární absorpce vody max.	kg/m <sup>2</sup> min <sup>0,5</sup>	W0

# Vnitřní omítky Ytong se zateplením Multipor



Multipor lehká  
malta

# Multipor lehká malta

YTONG®

silka®

multi<sup>®</sup>

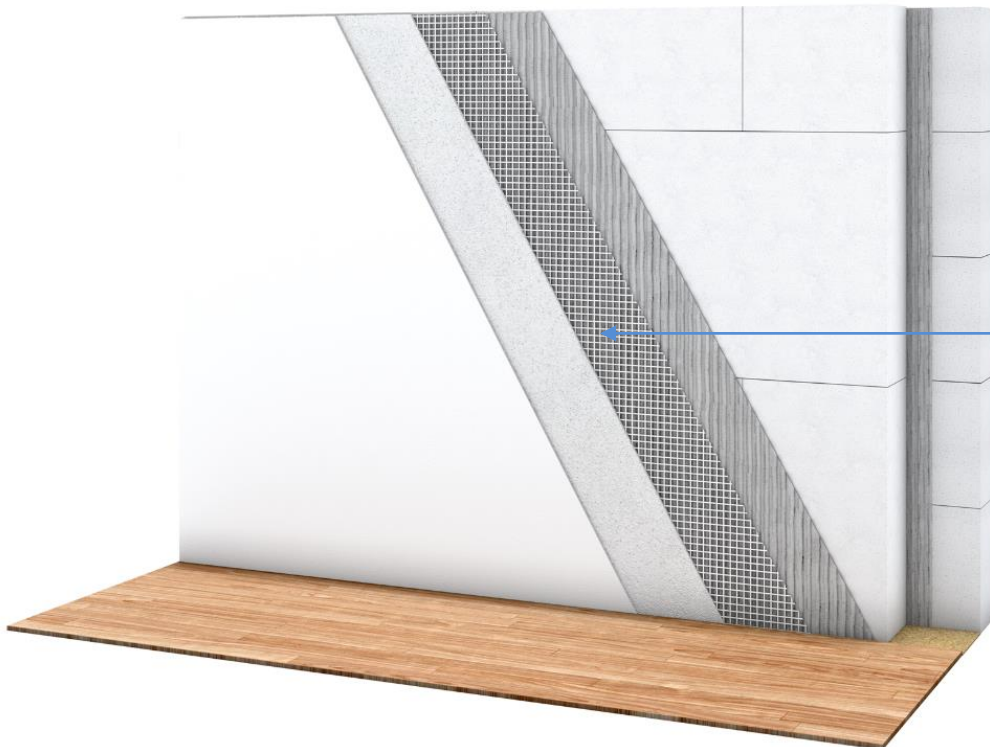


- ✓ Suchá směs pro lepení desek Multipor
- ✓ Lehce zpracovatelná
- ✓ Nízká spotřeba
- ✓ Přilnavá
- ✓ Voděodolná a paropropustná
- ✓ Ekologicky nezávadná

## Technické vlastnosti - Multipor lehká malta

	jednotka	hodnota
Pevnost v tlaku	N/mm <sup>2</sup>	Kat. CSII
Pevnost v tahu za ohybu	N/mm <sup>2</sup>	1,50
Přídržnost.	N/mm <sup>2</sup>	0,08
Deklarovaná hodnota tepelné vodivosti $\lambda_{10, DRY} P = 50 \%$	W/(m.K)	0,18
Deklarovaná hodnota tepelné vodivosti $\lambda_{10, DRY} P = 90 \%$	W/(m.K)	0,20
Faktor difuzního odporu $\mu$	-	≤ 10
Reakce na oheň tř.	-	A2
Kapilární absorpce vody max.	kg/m <sup>2</sup> min <sup>0,5</sup>	W2

# Vnitřní omítky Ytong se zateplením Multipor



Výztužná tkanina  
Ytong



# Výztužná tkanina Ytong

YTONG®

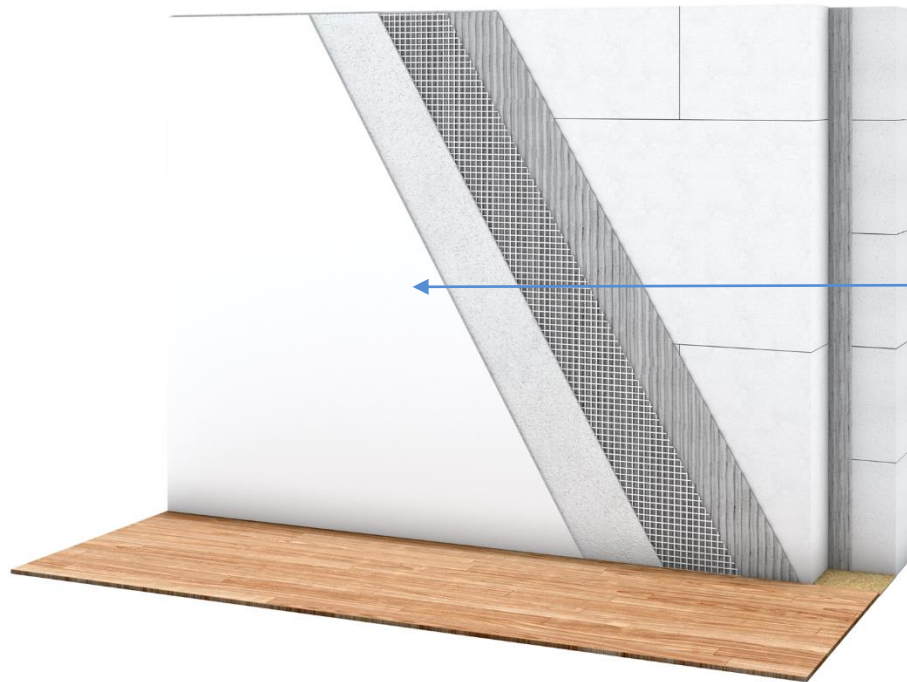
silka®

multipor®



- ✓ Nezbytná součást vnějších omítek a zateplovacích systému Ytong
- ✓ Ochrana izolace i omítky před mechanickým poškozením
- ✓ Perfektní povrch bez prasklin pro dlouhou životnost systému
- ✓ Povrch bez prasklin i v kritických místech jako jsou rohy oken i spoje dvou různých materiálů

# Vnitřní omítky Ytong se zateplením Multipor



Povrchová úprava

# Vnitřní omítka tepelněizolační

YTONG®

silka®

multopor®



- ✓ Tepelněizolační
- ✓ Vysoce prodyšná
- ✓ Vyztužená vlákny
- ✓ Vynikající zpracovatelnost

## Technické vlastnosti - vnitřní omítka tepelněizolační

	jednotka	hodnota
Pevnost v tlaku	N/mm <sup>2</sup>	Kat. CS I
Přídržnost.	N/mm <sup>2</sup>	0,2
Deklarovaná hodnota tepelné vodivosti $\lambda_{10, (23,50), i}$	W/(m.K)	0,13
Faktor difuzního odporu $\mu$ (EN 1745)	-	≤ 7
Reakce na oheň tř.	-	A1
Kapilární absorpce vody max.	kg/m <sup>2</sup> min <sup>0,5</sup>	W0

# Vnitřní stěrka hlazená

YTONG®

silka®

multopor®



- ✓ Extra hladký povrch
- ✓ Hygienická čistota prostředí
- ✓ Vysoce prodyšná
- ✓ Vytužená vlákna
- ✓ Snadno opravitelná

## Technické vlastnosti - vnitřní stěrka hlazená

	jednotka	hodnota
Pevnost v tlaku	N/mm <sup>2</sup>	Kategorie CS I
Přidržnost.	N/mm <sup>2</sup>	0,2
Deklarovaná hodnota tepelné vodivosti $\lambda_{10, DRY}$ P = 50 %	W/[m.K]	0,39
Deklarovaná hodnota tepelné vodivosti $\lambda_{10, DRY}$ P = 90 %	W/[m.K]	0,44
Faktor difuzního odporu $\mu$	-	≤ 9
Reakce na oheň tř.	-	A1
Kapilární absorpce vody max.	kg/m <sup>2</sup> min <sup>0,5</sup>	W0

# Finální povrchová úprava Interiérové barvy

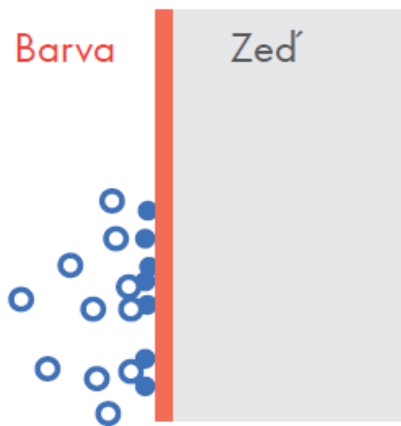


# Interiérové barvy



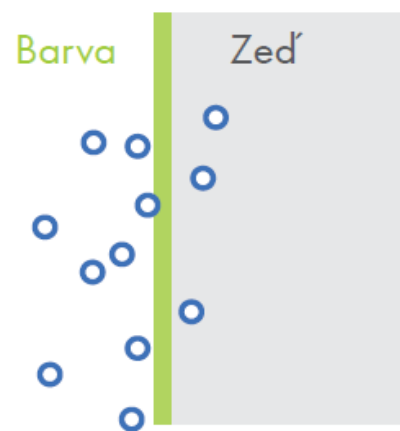
Nepropustné disperzní barvy.  
Nedovolují výměnu vlhkosti  
mezi místností a zdí.

Vzdušná vlhkost  
v místnosti nemůže  
přes nepropustnou  
disperzní barvu  
difundovat do zdiva  
a kondenzuje na  
stěně, což může vést  
k napadení plísní.



Silikátové vnitřní barvy  
nebrání difuzi a stěna může  
přes nátěr vlhkost přijímat  
a postupně vydávat „dýchat“.

Vzdušná vlhkost  
v místnosti může bez  
zábrán difundovat  
porézní vrstvou barvy.  
Vlhkost v místnosti  
se reguluje, stěna  
zůstává suchá.



# Silikátové vnitřní barvy



- Minerální
- Odolná proti plísním – díky alkalické minerální struktuře
- Zdravé – neobsahují žádné fungicidy a VOC látky
- Nehořlavost
- Difuzní ekvivalent tloušťky vzduchové vrstvy  $s_d \leq 0,01$  m
- Odolnost proti otěru za mokra: třída 1 (dle EN ISO 11998)

- neobsahuje organická rozpouštědla
- neobsahuje změkčovadla
- vysoká paropropustnost
- šetrný k životnímu prostředí
- odolný proti stříkající vodě
- nevyvíjí pnutí
- vysoká kryvost
- nehořlavý (třída A2-s 1, d0 dle EN 13501-1)
- vhodný pro přímý styk s potravinami
- jeho zásaditá minerální povaha zabraňuje růstu plísní
- nealergizující

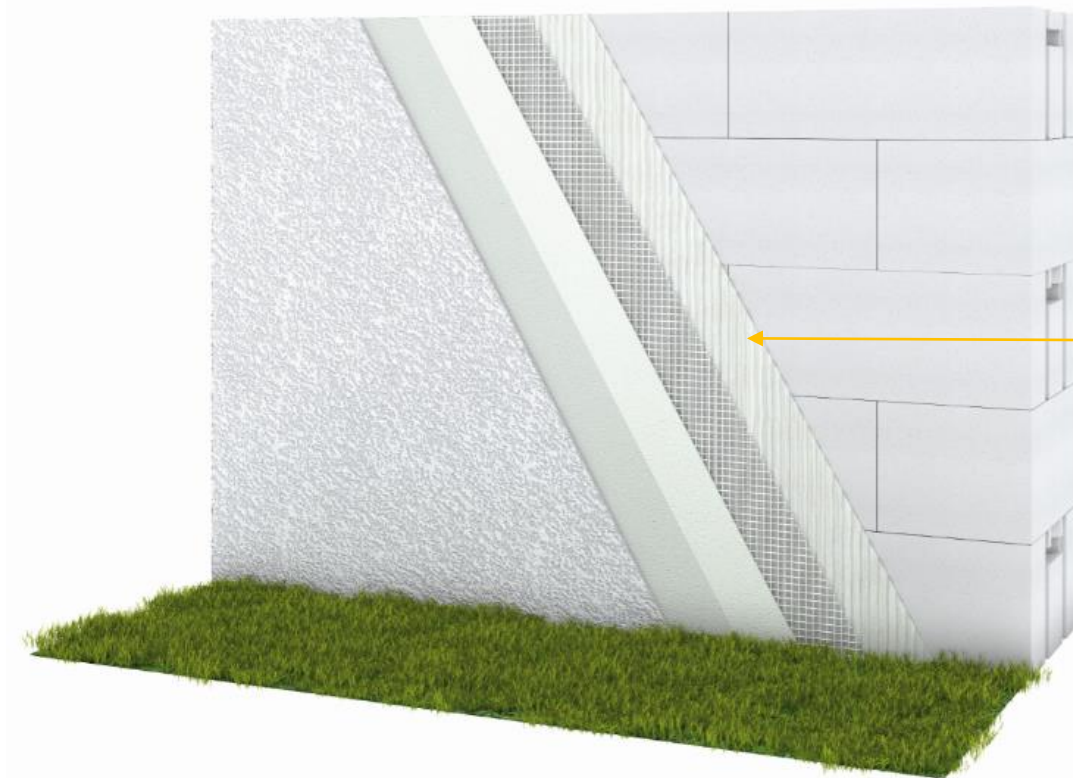


# Vnější omítky Ytong

YTONG®

silka®

multopor®



Vnější omítka  
tepelněizolační

# Vnější omítka tepelněizolační

YTONG®

silka®

multopor®

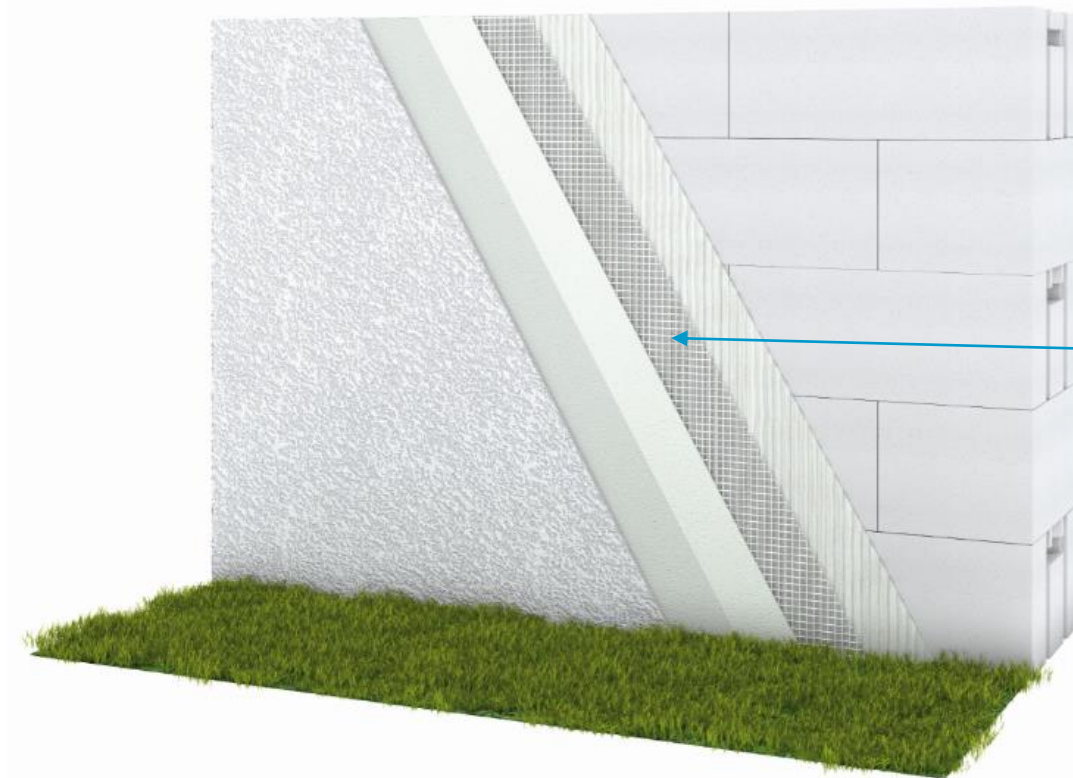


- ✓ Vyvinutá speciálně pro tepelněizolační tvárnice Ytong
- ✓ Zvyšuje tepelněizolační vlastnosti stěn
- ✓ Napomáhá odstraňovat vlhkost ze stavby
- ✓ Snižuje riziko vzniku plísní na povrchu stěn a uvnitř konstrukce
- ✓ Zrychluje finální úpravy stěn
- ✓ Vhodná pro opravy zdiva z pórobetonu

## Technické vlastnosti - vnější omítka tepelněizolační

	jednotka	hodnota
Pevnost v tlaku	N/mm <sup>2</sup>	Kat. CS II
Pevnost v tahu za ohybu	N/mm <sup>2</sup>	1,50
Přidrženost.	N/mm <sup>2</sup>	0,08
Deklarovaná hodnota tepelné vodivosti $\lambda_{10, (23,50), t}$	W/(m.K)	0,13
Faktor difuzního odporu $\mu$ [EN 1745]	-	≤ 10
Reakce na oheň tř.	-	A2
Kapilární absorpce vody max.	kg/m <sup>2</sup> min <sup>0,5</sup>	W1

# Vnější omítky Ytong



Výztužná tkanina  
Ytong

# Výztužná tkanina Ytong

YTONG®

silka®

multopor®



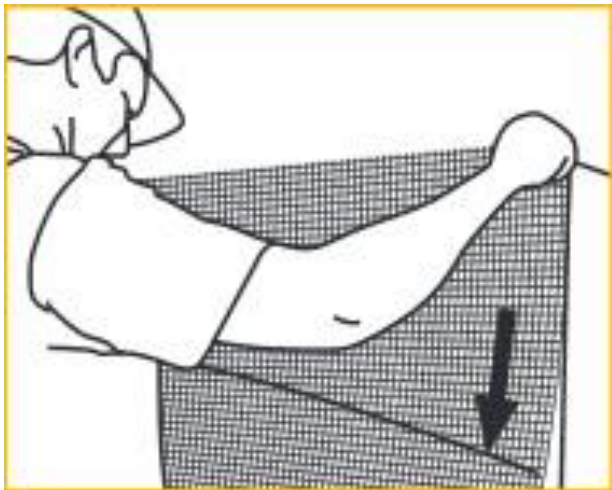
- ✓ Nezbytná součást vnějších omítek a zateplovacích systému Ytong
- ✓ Ochrana izolace i omítky před mechanickým poškozením
- ✓ Perfektní povrch bez prasklin pro dlouhou životnost systému
- ✓ Povrch bez prasklin i v kritických místech jako jsou rohy oken i spoje dvou různých materiálů

# Výztužná tkanina Ytong

YTONG®

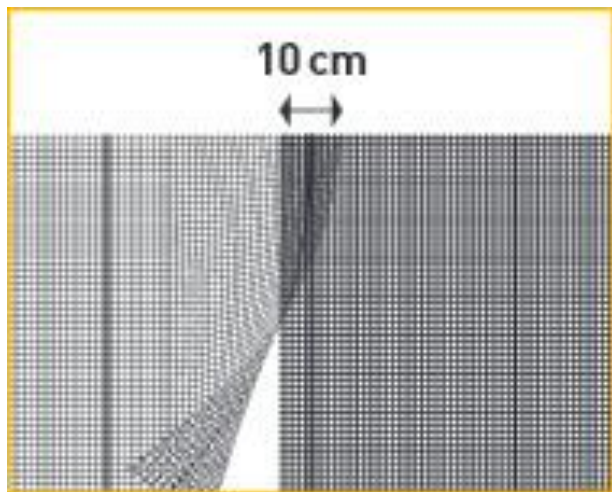
silka®

multopor®



Tkaninu aplikujte na stěnu od shora dolů zatlačením do první vrstvy omítky nebo lepidla. Dále postupujte ze středu do stran.

# Výztužná tkanina Ytong



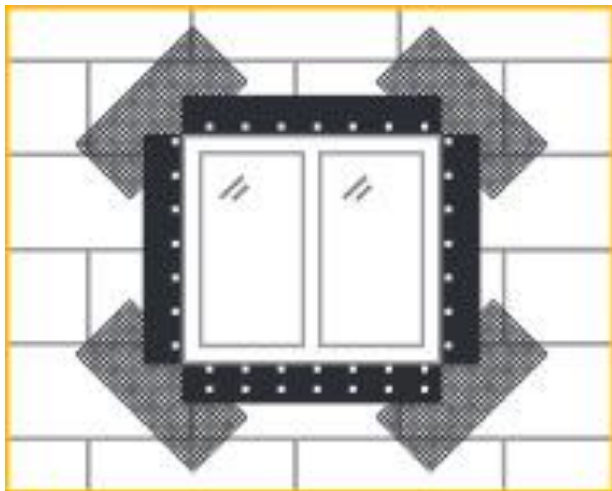
Aby byla zajištěna kontinuita vyztužení vrstvy, překrývání mezi dvěma pruhy tkaniny musí být minimálně 10 cm.

# Výztužná tkanina Ytong

YTONG®

silka®

multopor®



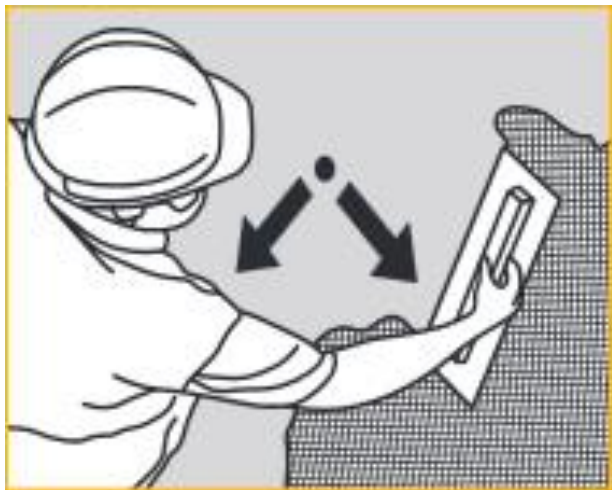
Aby se zabránilo praskání následujících vrstev aplikujte u každého rohu okna i dveří tkaninu v diagonálních pásech o rozměrech 30 × 50 cm.

# Výztužná tkanina Ytong

YTONG®

silka®

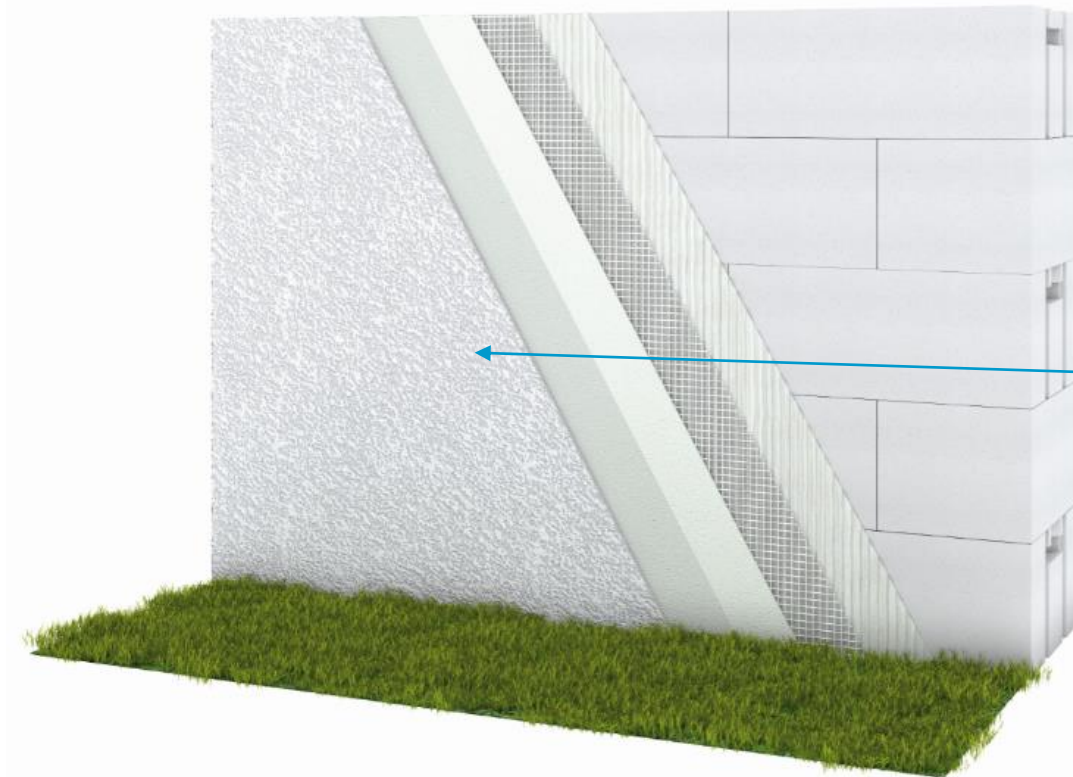
multopor®



Naneste zbytek základní vrstvy omítky tak, abyste udrželi tkaninu v horní třetině základní vrstvy. Tkanina musí být překryta min. 1 mm silnou vrstvou.



# Vnější omítky Ytong



Povrchová úprava

# Povrchová úprava



## Minerální omítky

+	-
Minerální báze	Paleta barev
Vysoké difúzní vlastnosti	Egalizační nátěr
Cena	Pružnost
Odolnost proti plísním a mechům	Vodoodpudivost

# Povrchová úprava



## Silikátové omítky

+	-
Báze draselné sklo	Paleta barev
Vysoké difúzní vlastnosti	Pracnost
Odolnost proti plísním a mechům	Pružnost
Vodoodpudivost	Cena

# Povrchová úprava



## Silikonové omítky

+	-
Dobré difúzní vlastnosti	Odolnost proti plísním a mechům
Paleta barev	Cena
Pružnost	
Vodoodpudivost	



DĚKUJI ZA POZORNOST.

Ing. Jiří Bachtík  
jiri.bachtik@vapenka-vitosov.cz

