



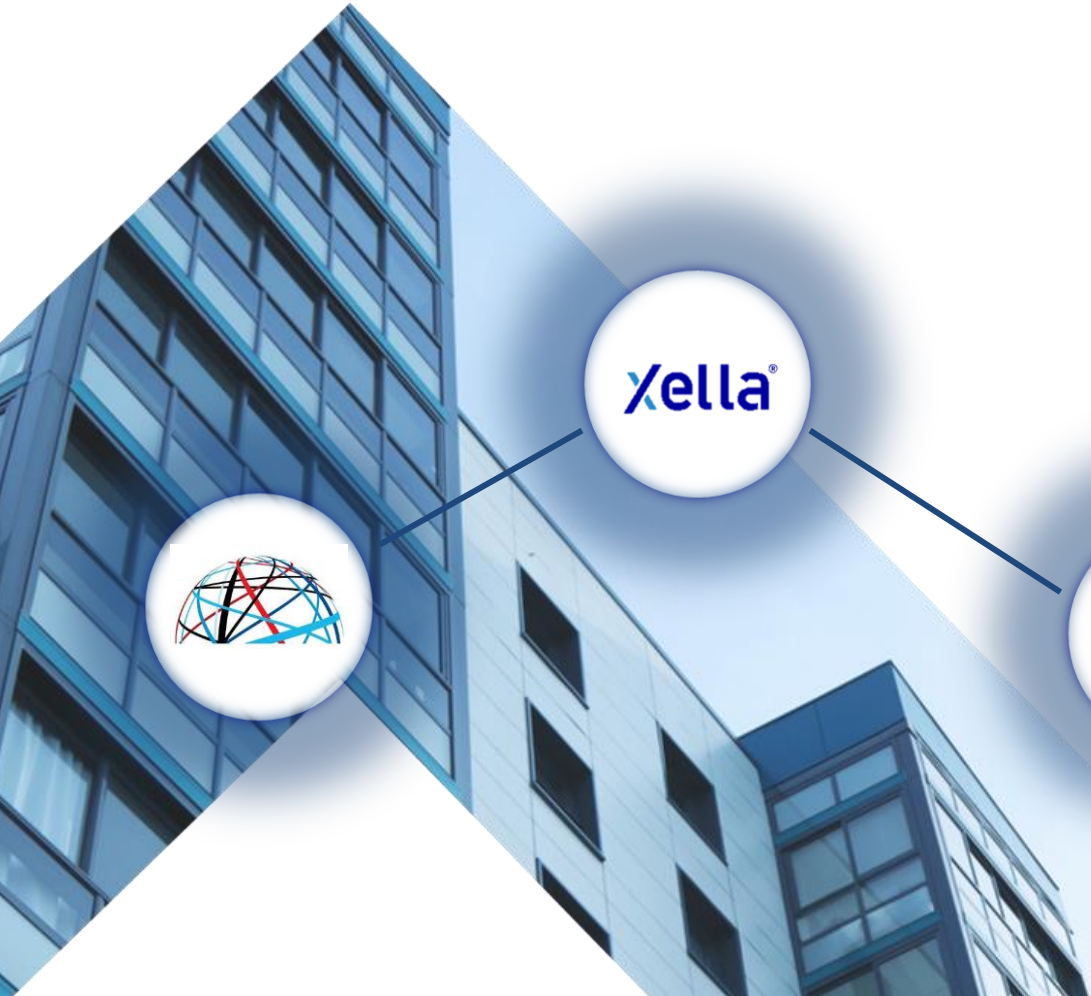
DIGITÁLNÍ PLÁNOVÁNÍ - BIM

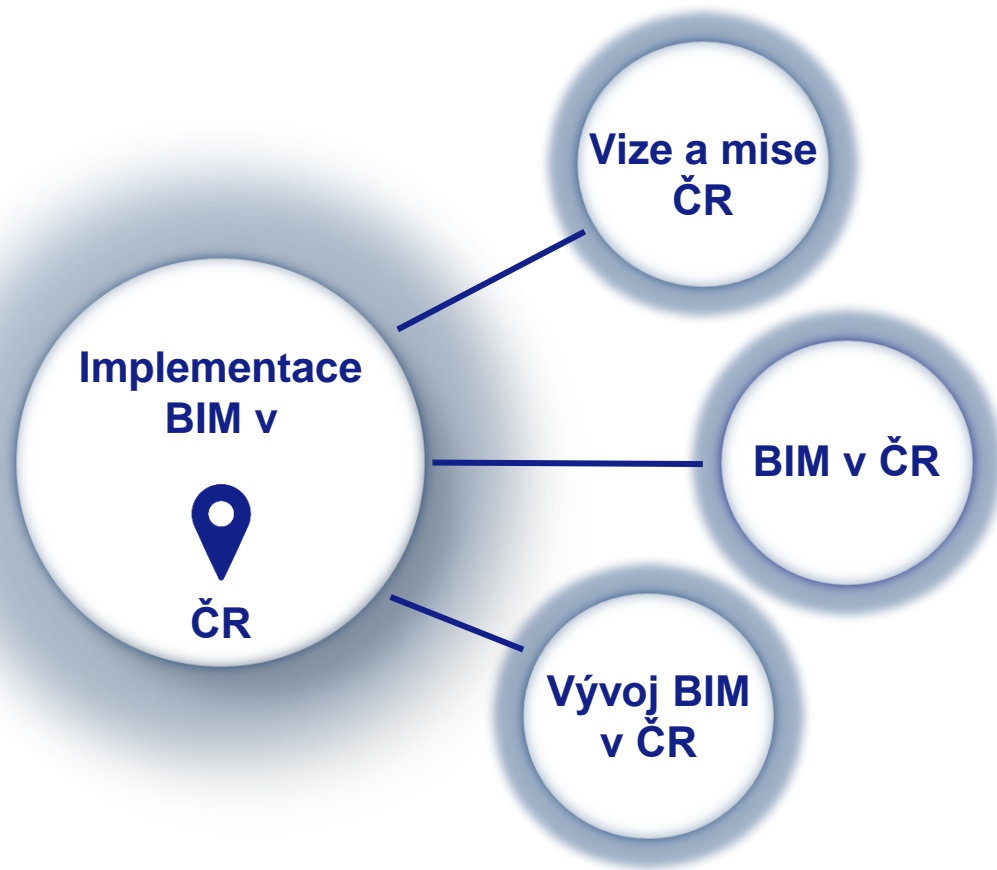
Ing. arch. Zdeněk Podlaha

YTONG[®]

silka[®]

multipor[®]







VIZE

Dosáhnout efektivnějšího stavebnictví



MISE

**Zlepšit spolupráci, sdílet informace
a kultivovat vztahy**

BIM v ČR

YTONG®

silka®

multipor®



**Ministerstvo
průmyslu a
obchodu**

**ČAS – Česká
agentura pro
standardizaci**

**sfdi – státní fond
dopravní
infrastruktury**

CZ BIM



Vývoj BIM a standartizace

YTONG®

silka®

multiPor®



MINISTERSTVO
PRŮMYSLU A OBCHODU

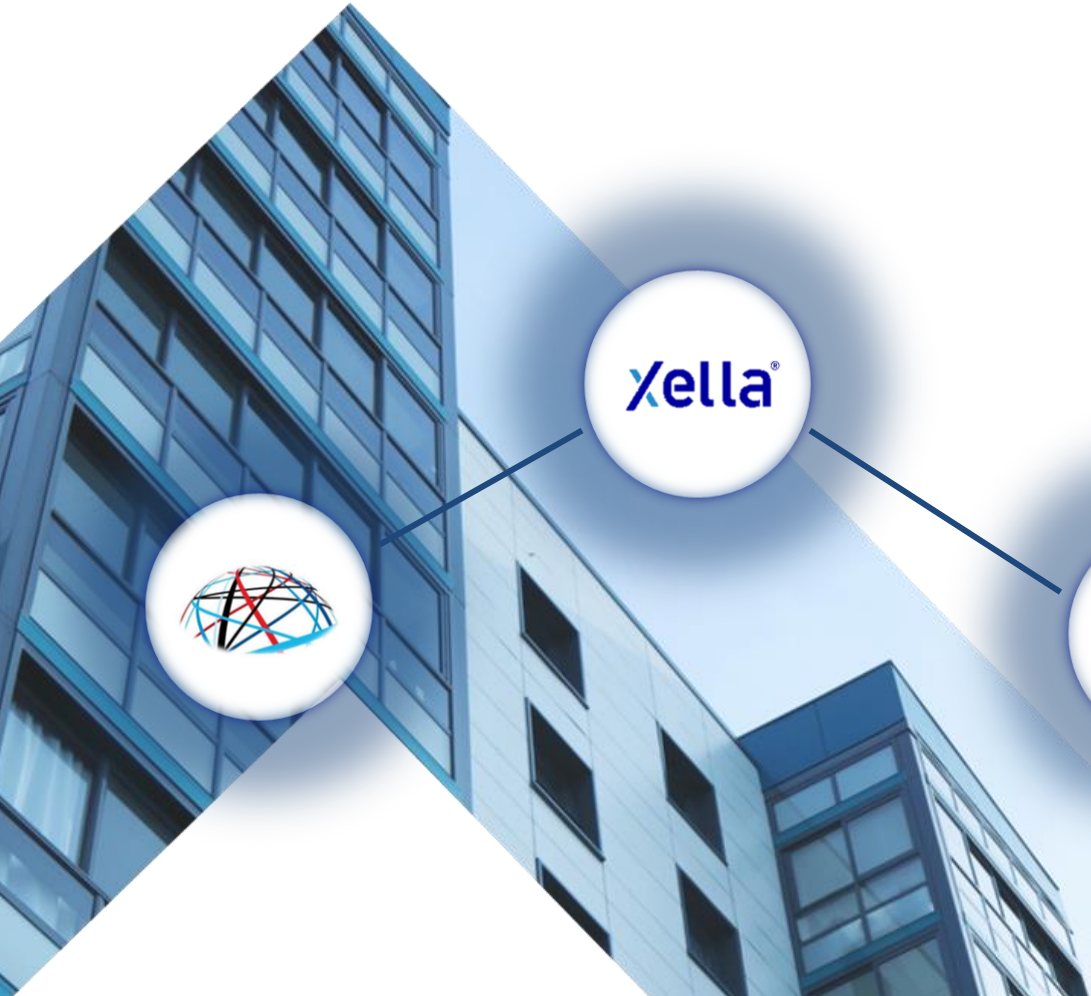
ZÁŘÍ 2017

Koncepce zavádění metody BIM
v České republice



- 2016** **Zákon 135/2016 Sb. O
zadávání veřejných
zakázek**
- 2017** **Usnesení vlády č. 682
Koncepce zavádění BIM v
České republice / září**
- 2019** **Zákon o výrobcích**
- 2020** **Příprava digitalizace
stavebního řízení**
- 2021** **použití BIM u nadlimitních
projektů**

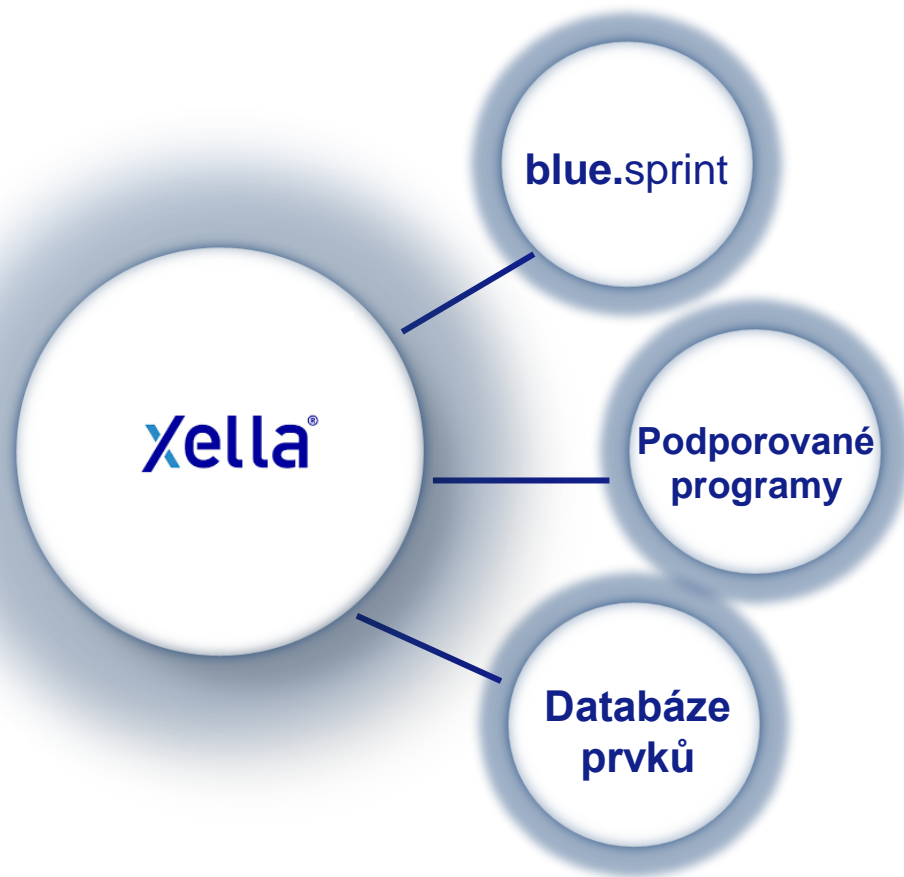




YTONG®

silka®

multopor®



blue.sprint

**Podporované
programy**

**Databáze
prvků**

xella®

blue.sprint

THE FUTURE IS NOW





Sortiment Ytong

YTONG®

silka®

multiopor®

zip

zip

zip

Kompletní sortiment



REVIT

GRAPHISOFT
ARCHICAD



Allplan

Překlady



REVIT

GRAPHISOFT
ARCHICAD



Allplan

Produktové řady

Ytong Lambda YQ



REVIT

GRAPHISOFT
ARCHICAD

Ytong Standard



REVIT

GRAPHISOFT
ARCHICAD

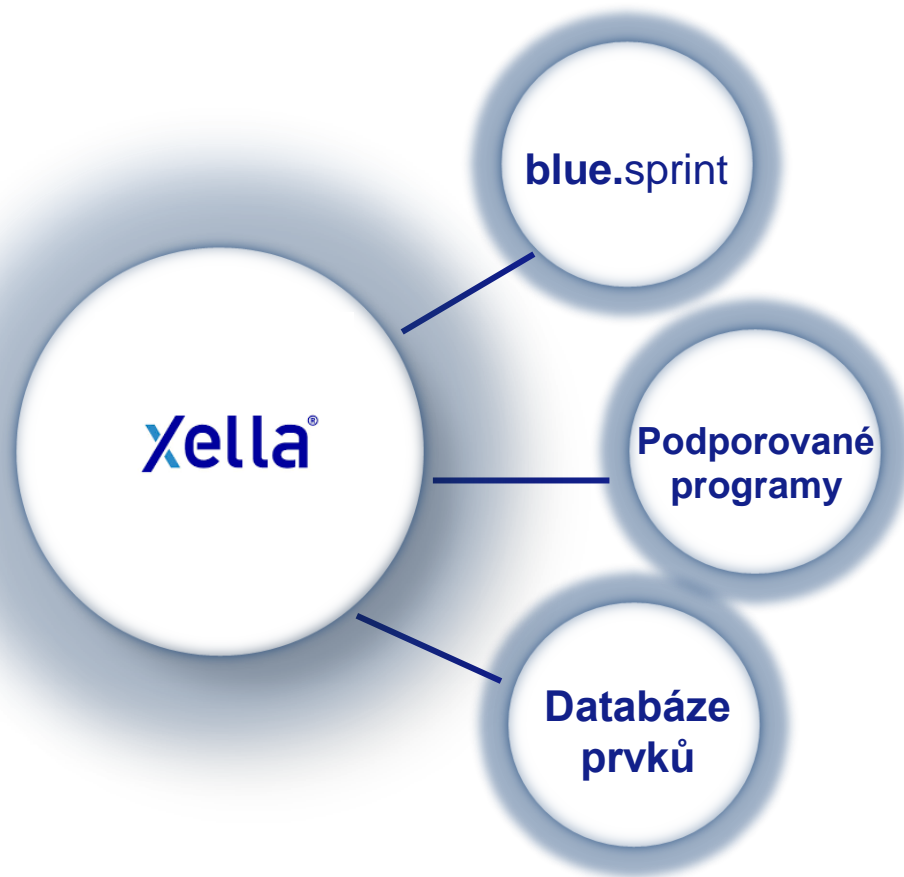


Allplan

YTONG®

silka®

multipor®

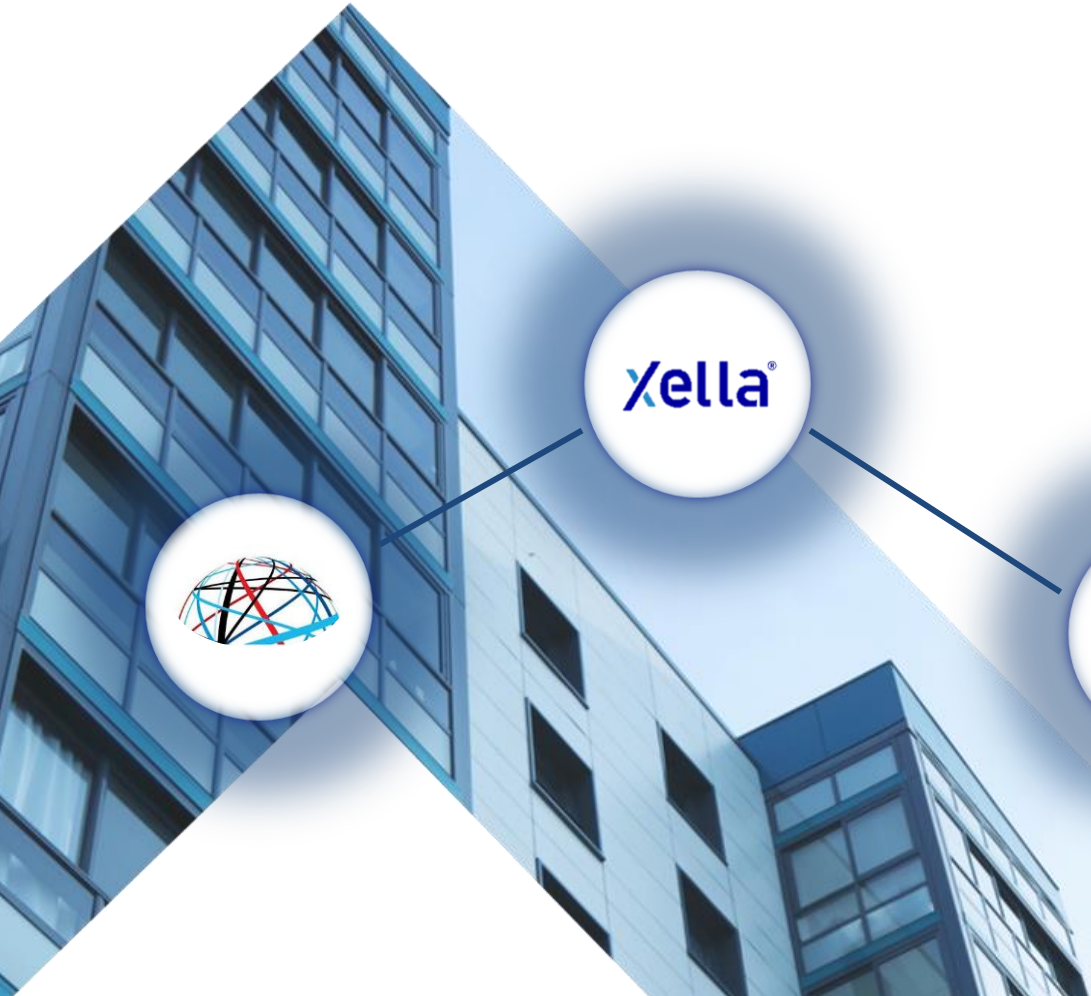


xella®

blue.sprint

**Podporované
programy**

**Databáze
prvků**



YTONG

silka

multiopor





BIM zkušenosti



Efektivita práce

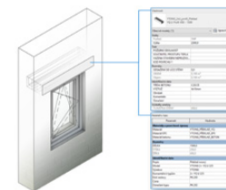


Úspora finančních prostředků

YTONG®**silka®****multiopor®**[Domů](#) [Produkty](#) [Kontaktujte nás](#)[Proč Ytong](#)[Kariéra](#)[Aktuálně](#)[Stavební řešení](#)[Sortiment a služby](#)[Podklady pro projektování](#)[Přehled](#)[Navrhování a konstrukce](#)[Konstrukční detaily](#)[Tepelně technická řešení detailů](#)[Odborné přednášky](#)[Webináře](#)[FAQ](#)[Zelená certifikace budov \(BREEAM/LEED\)](#)[BIM knihovna](#)[Software](#)[Domů](#) [Produkty](#) [Kontaktujte nás](#)[Domů](#) → [Podklady pro projektování](#) → [BIM knihovna](#)

BIM knihovna

Uspadnili jsme projektování v BIM a vytvořili jsme vlastní prvky v rozsahu celého sortimentu. V praxi je jako úsporu času ocení architekti, projektanti ale i další účastníci stavebního řízení.



Proč pracovat s Xella BIM:

Zpracovali jsme pro vás nejen celý sortiment, ale také veškeré doplňky, jako jsou překlady nosné i nenosné, U profily a další. Všechny prvky jsou připravovány dle SNIM – standardu negrafických informací modelu.

Pracujete s celým sortimentem nebo jen jednotlivými řadami - např. Lambda YQ, Univerzal apod. Můžete instalovat plugin Xella pro Revit a Archicad, který slouží k vytvoření detailních řešení, např. návaznosti rohů aj. Prvky si můžete bezplatně stáhnout ve 3 základních programech: Revit, Archicad a Allplan.

BIM knihovny jsou dostupné po registraci pro značky:

Tutoriál k programu Revit

Více na: <https://www.ytong.cz/bim>

The logo for 'YTONG' is an orange square containing the word 'YTONG' in white, bold, uppercase letters with a registered trademark symbol.

YTONG®

The logo for 'silka' is a blue square containing the word 'silka' in white, lowercase letters with a registered trademark symbol.

silka®

The logo for 'multipor' is an orange square containing the word 'multipor' in white, lowercase letters with a registered trademark symbol.

multipor®

YTONG

silka

multopor

**Podpora pro
projektanty
a architekty**



**Xella
BIM Expert**

**Aktualizovaná
databáze**

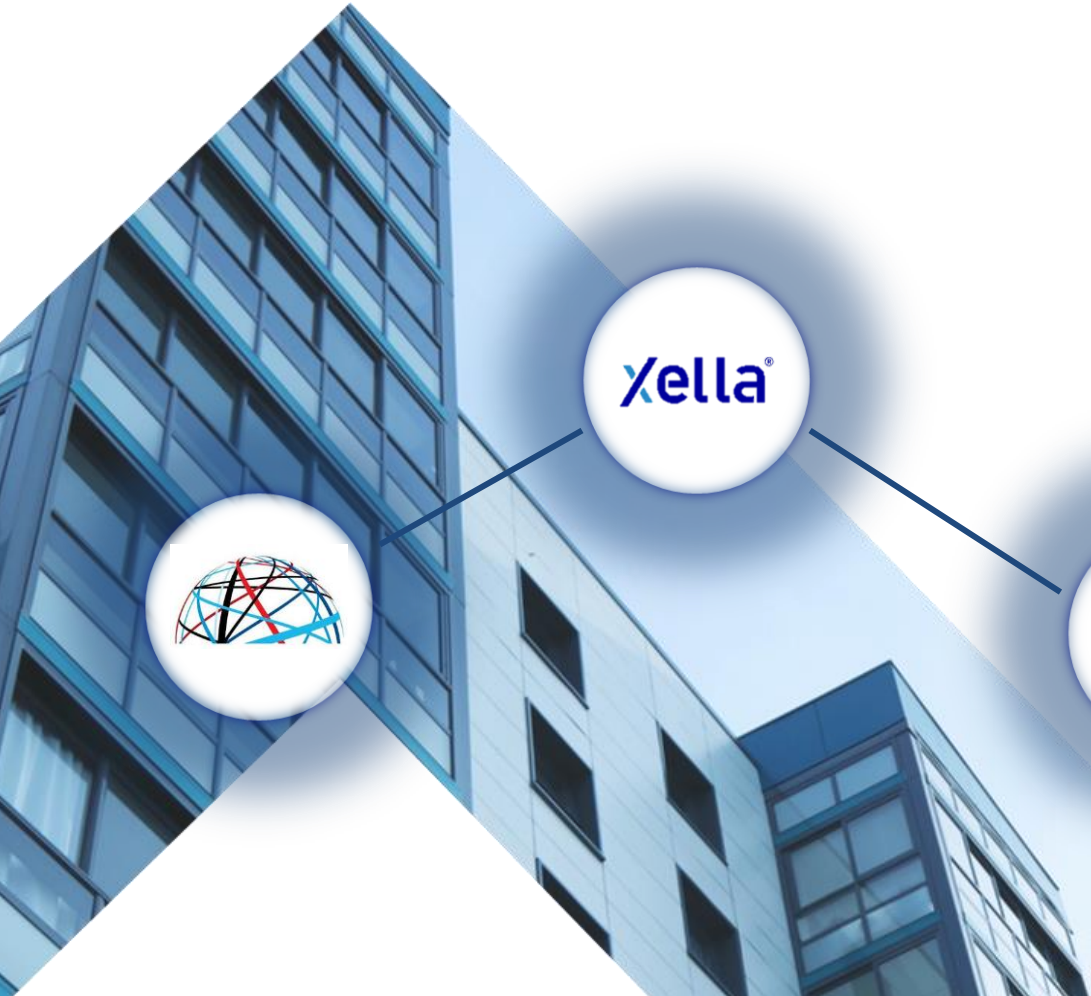
**Online
podpora**

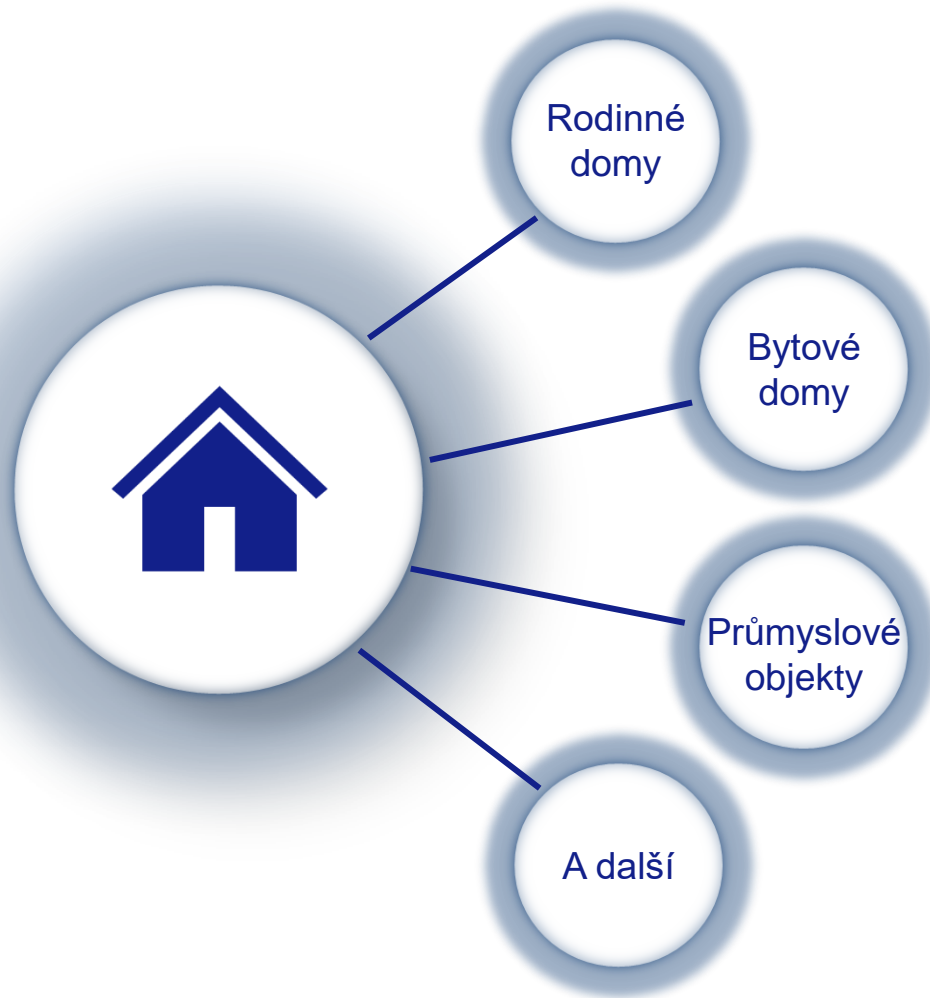


bimcz@xella.com



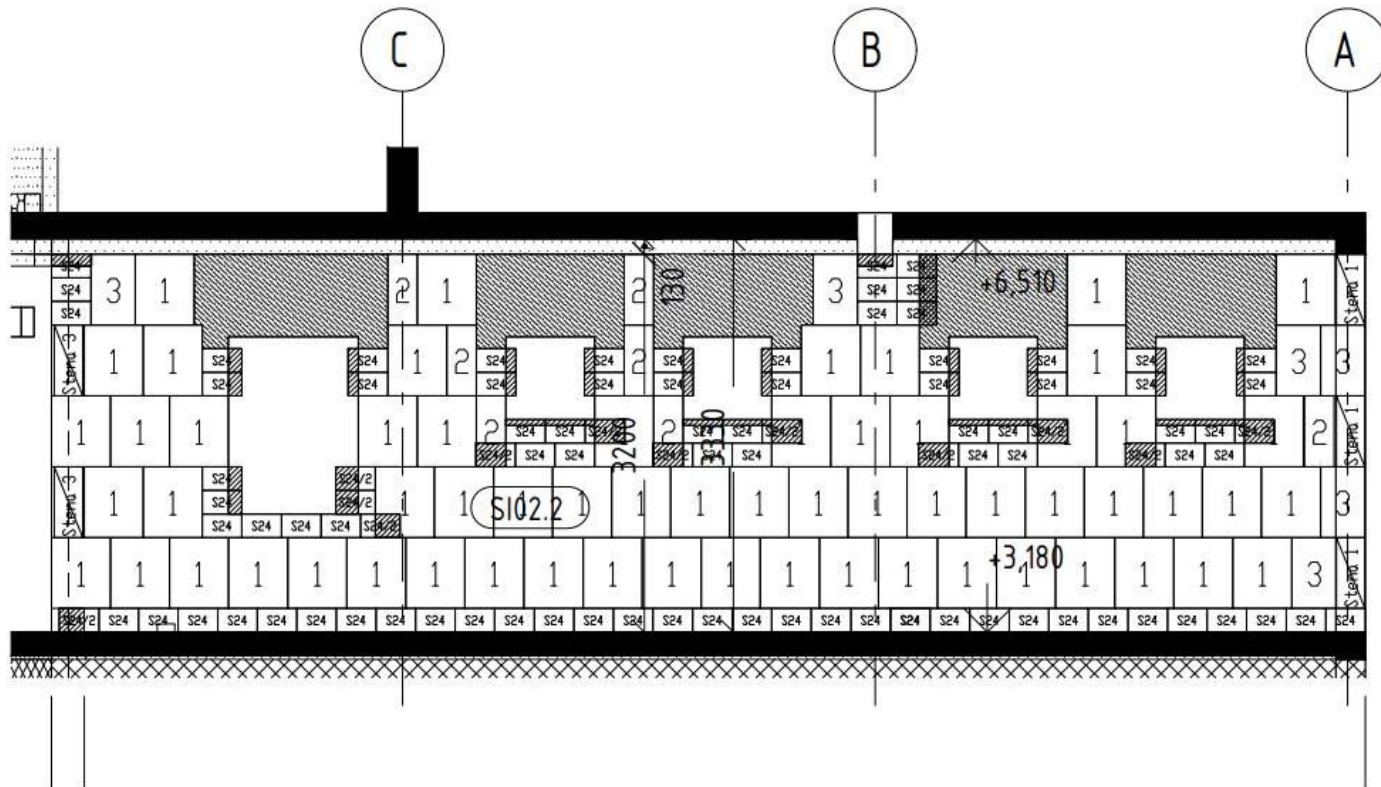
+420 800 828 828











**V případě dotazů nás kontaktujte
na www.ytong.cz**

